

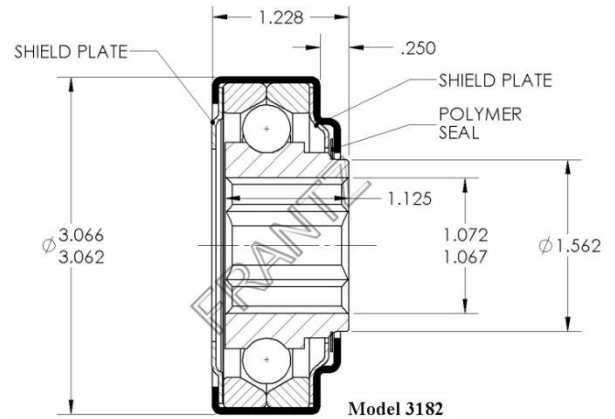


... Roll Easy with FRANTZ®

# 3100 Semi-Precisión

## Serie Rodamiento para tubo de 3.5"

- Capacidad de Carga 1250# por Rodamiento
- Fuerte para trabajo extra pesado
- Operación silenciosa
- Pista Interior y Exterior Maquinada
- Carcasa de Acero al Carbono
- Bolas de Acero Cromado
- Sello de Polímero Estándar y Tapa Exterior
- Características Opcionales Disponibles



**Carga y Duración** Pruebas en rodillos de transportadores de pared gruesa avellanada de 3.50" de diámetro x 0.300" han demostrado que llevan una carga continua de 2500 libras, lo cual excede el estándar CEMA.

**Ajuste Estándar** Estos rodamientos de cara recta pueden ajustarse a precisión en los tubos siguientes:

3-1/4", 13g	3-5/8", 9/32" 5/8"
3-1/4", 12g	3-3/4", 11/32"
3-1/2", 7/32"	4-1/2", Avellanado
3-1/2", 0.30" Avellanado	

**Los Componentes** La carcasa de acero al carbono ayuda al rodamiento a ajustarse al tubo y permite un ajuste muy seguro en los montajes de rodillos avellanados. Un maquinado preciso en las pistas exteriores y el uso de bolas de acero cromado de la más alta precisión son factores distinguidos que permiten capacidades más pesadas de soporte del rodamiento de la serie 3100 y lo califican para la clasificación de semi-precisión. El sello de polímero estándar y la tapa exterior de metal facilitan a prevenir la intromisión de contaminación en los elementos rodantes y prolonga la vida del producto.

**Características Opcionales** Las características de la serie comercial 3000 de FRANTZ en rodamientos de no-precisión, sin maquinar están disponibles para personalizar los rodamientos de la serie 3100. Las opciones incluyen, Sello de Filtro, Tapa de Laberinto, Puertos de Re-Lubricación-Pista interno, y Grasera- placa trasera con cúpula. Tamaños de barrenado de 1" y 1-1/16". Tamaños espaciales de barrenado disponibles sobre pedido.

**Lubricación** Los rodamientos de 3100 se ofrecen con Duralube; una grasa premia de tecnología avanzada con complejo de litio que ha mostrado tener propiedades de resistencia a la oxidación y a la corrosión. Además, proporciona excelente reducción de ruido y estabilidad mecánica. Duralube tiene un alto punto de escurrimiento en exceso de 500° F que asegura la retención en donde hay altas temperaturas. El producto se ha formulado con un paquete aditivo especial que asegura propiedades de alta fuerza de la capa, presión extrema y poco desgaste. La alta calidad de la base de fluidos vírgenes proporciona una excelente inhibición de oxidación natural. Esto combinado con anti-oxidantes eficaces, así como inhibidores de la corrosión, proporcionan una mayor estabilidad en almacenamiento y condiciones extremas de servicio. Las temperaturas típicas de funcionamiento para uso continuo es de -10° F a 300° F. El rango de temperatura ambiente recomendada para este rodamiento es desde -4° F hasta 240° F.

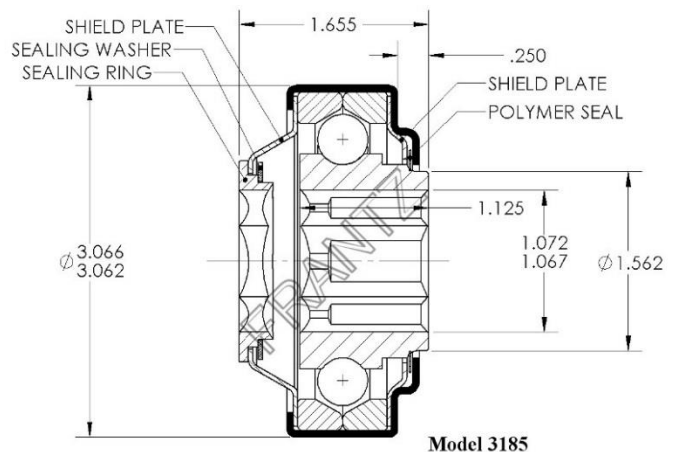
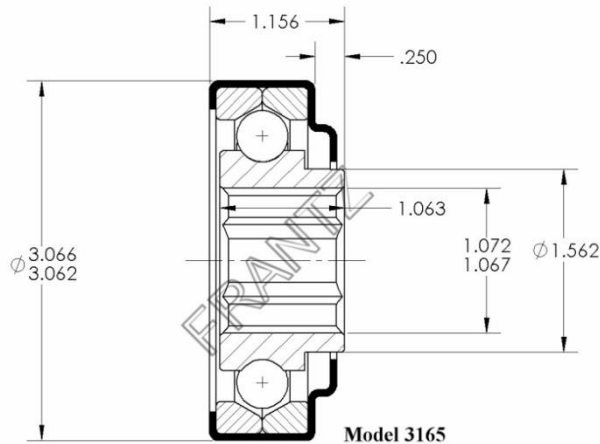
**FRANTZ División del Rodamiento**  
 3201 West LeFevre Road - Sterling, IL 61081  
 Tel: 815.625.7063 www.frantz-mfg.com

# 3100 Semi-Precisión

## Serie Rodamiento para tubo de 3.5"

**Montaje de Impacto Alto** El montaje del rodamiento de la serie 3100 está especialmente diseñado para entrar a presión en tubos de pared gruesa avellanada. Los rodillos expuestos a cargas de choque de alto impacto son apropiados para este montaje. Un ajuste preciso entre el montaje del rodamiento y el tubo de rodillo ayudará a incrementar la vida del rodamiento. Las zonas de carga de transportadores que incurran en cargas de choque severa requieren rodamientos diseñados para durar. Considere el rodamiento de la serie 3100 de FRANTZ para los ambientes más exigentes.

**Intercambiabilidad** Las características de semi-precisión del rodamiento de la serie 3100 y su capacidad de carga pesada está diseñado para intercambiarse con la serie commercial 3000 de FRANTZ de rodamientos sin maquinado. Cada serie mantiene las mismas extensiones y dimensiones claves, así se eliminan los cambios costosos de herramienta para reubicar el juego sobre los ejes y la modificación de longitud del tubo. La intercambiabilidad proporciona flexibilidad, transiciones suaves, y reduce ajustes costosos. Si está buscando un reemplazo para la serie de rodamientos Mathews B1080, considere la serie 3100 de Semi-Precisión de FRANTZ.



... Roll Easy with FRANTZ®